



LE GOUVERNEMENT  
DU GRAND-DUCHÉ DE LUXEMBOURG  
Ministère de la Sécurité sociale

Administration d'évaluation et de contrôle  
de l'assurance dépendance

# Guide des aides techniques standards

Version 03/2019

## Table des matières

|  |    |
|--|----|
| Table des matières .....                       | 2  |
| Chaise de douche - Hygiène .....               | 4  |
| Tabouret de douche - Hygiène .....             | 6  |
| Chaise de douche avec roues - Hygiène .....    | 7  |
| Siège de bain électrique - Hygiène .....       | 9  |
| Planche de bain - Hygiène .....                | 11 |
| Siège de bain à hauteur fixe - Hygiène .....   | 12 |
| Aides techniques diverses - Hygiène .....      | 13 |
| Chaise percée avec roues - Elimination .....   | 14 |
| Siège et rehausseur de WC - Elimination .....  | 16 |
| Aides à l'élimination - Elimination .....      | 18 |
| Couvert - Nutrition .....                      | 19 |
| Gobelet - Nutrition .....                      | 21 |
| Assiette et Bague d'assiette - Nutrition ..... | 22 |
| Planche à tartiner - Nutrition .....           | 23 |
| Set antidérapant - Nutrition .....             | 23 |
| Aides à l'habillage - Habillement .....        | 24 |
| Lit médicalisé - Mobilité .....                | 25 |
| Accessoires de lit - Mobilité .....            | 27 |
| Matelas alternant - Mobilité .....             | 28 |



|   |    |
|---|----|
| Matelas mousse - Mobilité .....                             | 30 |
| Aides au transferts - Mobilité .....                        | 31 |
| Lève-personnes - Mobilité .....                             | 32 |
| Barre d'appui - Mobilité .....                              | 34 |
| Canne de marche - Mobilité .....                            | 36 |
| Cadre de marche - Mobilité .....                            | 38 |
| Fauteuil roulant manuel de base - Mobilité .....            | 40 |
| Fauteuil roulant de positionnement - Mobilité .....         | 42 |
| Motorisation pour fauteuil roulant de base - Mobilité ..... | 44 |
| Motorisation pour accompagnateur - Mobilité .....           | 47 |
| Coussin anti-escarres - Mobilité .....                      | 49 |
| Coussin anti-escarres alternating - Mobilité .....          | 51 |
| Scooter - Mobilité .....                                    | 53 |
| Franchisseur d'escaliers - Mobilité .....                   | 55 |
| Rails et rampes - Mobilité .....                            | 57 |
| Aides techniques standards pour enfants .....               | 59 |
| Descriptif chaises et tabouret de douche .....              | 70 |
| Adaptation de la salle de bain .....                        | 86 |



# Chaise de douche - Hygiène

## ISO 09 33 03 02 - Chaises de douche

Disponibles sur la Helpline aides techniques

### Chaise de douche 4 pieds

- Réglables en hauteur de 42 – 57 cm
- Largeur d'assise 45 cm entre les accoudoirs
- Pieds antidérapants
- Poids maximal autorisé 130 kg

### Accessoires

- Coussin et dossier soft



LE GOUVERNEMENT  
DU GRAND-DUCHÉ DE LUXEMBOURG  
Ministère de la Sécurité sociale

Administration d'évaluation et de contrôle  
de l'assurance dépendance

## Chaise de douche de coin

Disponibles sur la [Helpline aides techniques](#)

- Peu encombrante et idéale pour les douches exiguës, sous condition d'avoir un coin libre compatible avec la configuration de la chaise de coin
- Utilisation exclusive à l'intérieur de la douche, accolée avec les côtés latéraux aux parois de douche stables, les 2 pieds avant munis de ventouses performantes
- Largeur d'assise 43,5 cm entre les accoudoirs
- Hauteur fixe de 51 cm
- Poids maximal autorisé 120 kg



### Quel modèle préconiser ?

En cas d'incertitude par rapport au type de chaise convenant à la configuration de la douche, le SMA peut, sur demande, emmener plusieurs modèles de chaises de douche et laisser celle qui convient.

### Données obligatoires

- Modèle souhaité : chaise de douche 4 pieds ou chaise de douche de coin
- Poids et taille du demandeur

**Se référer également au « Descriptif chaises et tabouret de douche » page 62**



LE GOUVERNEMENT  
DU GRAND-DUCHÉ DE LUXEMBOURG  
Ministère de la Sécurité sociale

Administration d'évaluation et de contrôle  
de l'assurance dépendance

# Tabouret de douche - Hygiène

## ISO 09 33 03 01 - Tabourets de douche

Pas disponible sur la Helpline aides techniques

### Equipement standard

- Réglable en hauteur de 42 – 57 cm
- Pieds antidérapants
- Poids maximal autorisé 130 kg

Le tabouret de douche offre seulement une assise réduite sans accoudoirs ni dossier. Il ne convient que dans des cas rares auprès de bénéficiaires ayant un bon équilibre en position assise.

**Se référer également au « Descriptif chaises et tabouret de douche » page 70**



# Chaise de douche avec roues - Hygiène



## ISO 09 12 03 03 - Chaises percées toilettes/douches avec roues

Pas disponibles sur la Helpline aides techniques

### Equipement Standard

- Poids maximal autorisé 130 kg
- Largeur d'assise 48 cm, largeur hors tout 54 cm
- Utilisable au-dessus d'un WC avec hauteur standard (il faut enlever les glissières du seau)
- Utilisable comme chaise percée et/ou chaise de douche
- Modèle à 4 petites roues, 2 freins en oblique pour un demandeur poussé par une tierce personne; existe en 2 hauteurs d'assise fixe: 49 et 54 cm

### Accessoires

- Seau
- Coussin et dossier soft



### Données obligatoires

- Poids et taille du demandeur
- Accessoires éventuels
- Hauteur d'assise

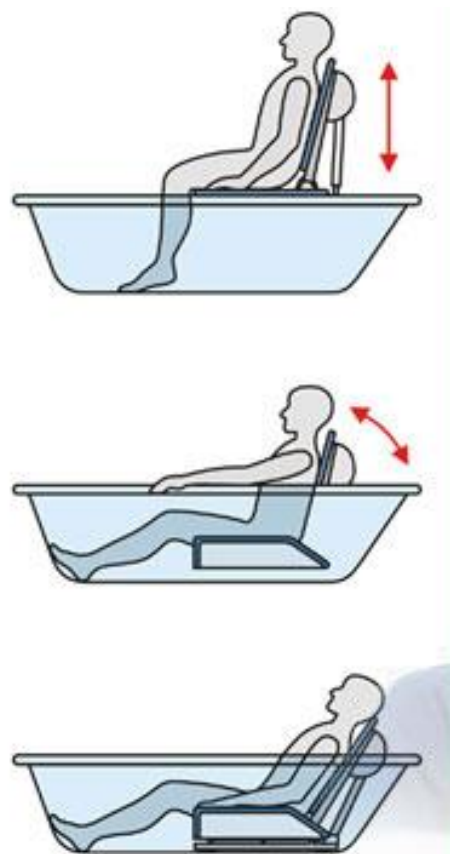


LE GOUVERNEMENT  
DU GRAND-DUCHÉ DE LUXEMBOURG  
Ministère de la Sécurité sociale

Administration d'évaluation et de contrôle  
de l'assurance dépendance



# Siège de bain électrique - Hygiène



Disque de transfert tournant et glissant pour siège de bain électrique



**Remarque préliminaire :** Article 356 du Code des assurances sociales : *Lorsque l'aide technique peut compenser le même besoin que l'adaptation du logement, le droit à l'aide technique est prioritaire.*

## **ISO 09 33 03 07 - Sièges de bain électriques**

[Disponibles sur la Helpline aides techniques](#)

### **Équipement Standard**

- Réglable en hauteur électriquement de 6 à 42 cm (+ 6 cm avec des pieds rehausseurs)
- Alimenté par accumulateur (pas de risque électrique)
- Dossier inclinable automatique en fin de course
- Convient pour toute baignoire standard avec longueur suffisante par rapport à la taille du demandeur
- Largeur siège de bain 39/70 cm (déployé)
- Poids maximal autorisé 135 kg ou 175 kg (modèle XL)
- Poids de l'aide technique 10,8 kg

### **Accessoires**

- Guides latéraux de l'assise (en cas de barres d'appui fixes montées à l'intérieur de la baignoire)
- Pieds rehausseurs (peuvent rehausser l'assise de 6 cm)
- Revêtement peut être lavé en machine et échangé sur demande au SMA en cas de détérioration

### **Aide technique complémentaire**

#### **ISO 12 30 06 03 - Disques de transfert tournant et glissant pour sièges de baignoire**

[Disponibles sur la Helpline aides techniques](#)

### **Données obligatoires**

- Poids et taille du demandeur
- Accessoires éventuels



# Planche de bain - Hygiène

**Remarque préliminaire :** Article 356 du Code des assurances sociales : *Lorsque l'aide technique peut compenser le même besoin que l'adaptation du logement, le droit à l'aide technique est prioritaire.*

## ISO 09 33 24 00 - Planches pour baignoire

Disponibles sur la [Helpline aides techniques](#)

- Standard avec poignée
- Le choix de la planche doit correspondre à la largeur externe de la baignoire
- La largeur du rebord doit être de 4 cm au minimum
- Poids maximal autorisé 150 kg ou 210 kg (modèle XL)

### Données obligatoires

- Poids et taille du demandeur
- Largeur externe de la baignoire



# Siège de bain à hauteur fixe - Hygiène

## ISO 09 33 03 05 - Sièges de bain à hauteur fixe

Pas disponibles sur la Helpline aides techniques

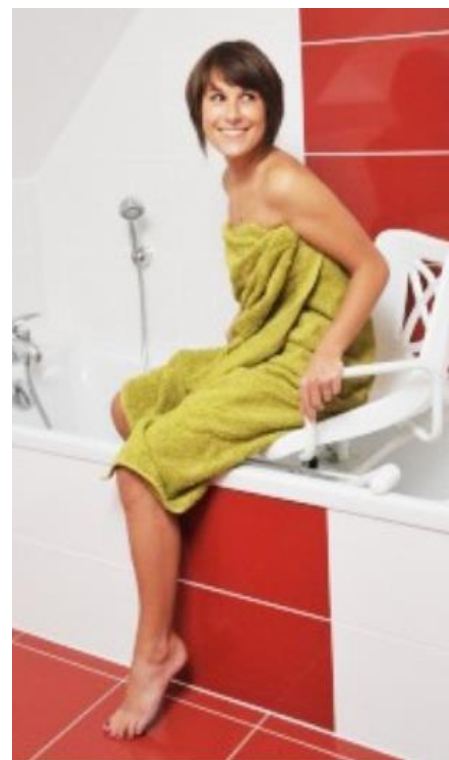
Peut convenir dans de rares cas exceptionnels, la hauteur d'assise étant élevée pour un bain standard et rendre les transferts difficiles.

Divers modèles :

- Siège à hauteur fixe pivotant
- Banc de transfert pour bain



Siège de bain suspendu non fonctionnel



LE GOUVERNEMENT  
DU GRAND-DUCHÉ DE LUXEMBOURG  
Ministère de la Sécurité sociale

Administration d'évaluation et de contrôle  
de l'assurance dépendance

# Aides techniques diverses - Hygiène

## ISO 09 39 03 00 - Aides au shampoing

Pas disponibles sur la Helpline aides techniques

Prise en charge du modèle standard du SMA.



## ISO 18 27 00 00 – Escabeaux

Pas disponibles sur la Helpline aides techniques

Marchepied empilable :

- Surface utile de la marche : 36 x 46 cm
- Encombrement au sol : 38 x 48 cm
- Hauteur marche seule : 10 cm
- Hauteur avec un module additionnel : 15 cm
- Poids d'un module : 1,3 kg
- Poids maximal supporté : 190 kg



LE GOUVERNEMENT  
DU GRAND-DUCHÉ DE LUXEMBOURG  
Ministère de la Sécurité sociale

Administration d'évaluation et de contrôle  
de l'assurance dépendance

# Chaise percée avec roues - Elimination



## ISO 09 12 03 02 - Chaises percées avec roues

Disponibles sur la Helpline aides techniques

Délai de renouvellement 3 ans

### Equipement standard

- Les **4 roues avec freins** permettent une utilisation en toute sécurité
- Largeur hors tout 63 cm
- Poids maximal autorisé 100 kg ou 130 kg (modèle XL)
- Accoudoirs escamotables
- Hauteur d'assise réglable de manière manuelle : 47-59,5 cm
- Pas vraiment adaptée pour le **transport d'une personne** (les roues peuvent casser lors du franchissement des barres de seuil de porte)

### Accessoire

- Seau

### Données obligatoires

- Poids et taille du demandeur

### Chaise percée sans roues

N'est plus fournie par l'assurance dépendance (1.1.2018), mais peut être achetée sur ordonnance médicale auprès d'un fournisseur de matériel médical (participation forfaitaire assurance maladie).



# Siège et rehausseur de WC - Elimination

## ISO 09 12 18 00 - Surélévateurs avec fixations intégrées

Disponibles sur la Helpline aides techniques

Délai de renouvellement 3 ans

- **Vissé à la place** de la lunette originale, avec couvercle
- Les 2 accoudoirs sont relevables, mais peuvent aussi être démontés en cas de besoin (manque de place)
- Facilement réglable sur place (6, 10 ou 15 cm) en fonction de la taille du demandeur et de la hauteur de la cuvette
- Largeur hors tout 61 cm – largeur entre accoudoirs 51,5 cm
- Poids maximal autorisé 120 kg



## ISO 09 12 09 00 - Sièges de WC

Disponibles sur la Helpline aides techniques

Délai de renouvellement 3 ans

- Lunette de WC avec accoudoirs et couvercle **vissée à la place** de la lunette originale
- Les 2 accoudoirs sont relevables
- Largeur hors tout 60 cm – largeur entre accoudoirs 49 cm
- Poids maximal autorisé 130 kg



LE GOUVERNEMENT  
DU GRAND-DUCHÉ DE LUXEMBOURG  
Ministère de la Sécurité sociale

Administration d'évaluation et de contrôle  
de l'assurance dépendance



## ISO 09 12 12 00 - Surélévateurs de WC (séparés)

Disponibles sur la [Helpline aides techniques](#)

Délai de renouvellement 3 ans

- Rehausseur avec ou sans accoudoirs
- **Posé** (fixation par clips) sur la cuvette du WC (la lunette originale est rabattue vers le haut et ne doit pas être démontée)
- Hauteur 11 cm (sans accoudoirs) et 13 cm (avec accoudoirs)
- Poids maximal autorisé 180 kg

### Données obligatoires

- Poids et taille du demandeur
- Avec ou sans accoudoirs

### Quel modèle préconiser ?

En cas d'incertitude par rapport au type de surélévateur convenant à la configuration du WC, le SMA peut, sur demande, emmener plusieurs modèles de surélévateurs et laisser celui qui convient.



## Cadre de toilette : ISO 09 12 24 00 - Barres d'appui / dossiers montés sur WC

Disponibles sur la [Helpline aides techniques](#).

Surélévateurs, sièges et rehausseurs ne sont pas compatibles avec un WC de forme hors norme (cuvette carrée par exemple). Une alternative peut être constituée par un cadre de toilette. Le cadre de toilette existe avec ou sans assise. Le modèle avec assise est indiqué, si un rehaussement de l'assise du WC est recherché en plus de l'appui fourni par le cadre.

Le modèle souhaité doit être précisé au SMA.



LE GOUVERNEMENT  
DU GRAND-DUCHÉ DE LUXEMBOURG  
Ministère de la Sécurité sociale

Administration d'évaluation et de contrôle  
de l'assurance dépendance

# Aides à l'élimination - Elimination

## ISO 09 12 33 00 - Bassins de lit

Pas disponibles sur la Helpline aides techniques



## ISO 09 27 09 00 – Urinaux

Pas disponibles sur la Helpline aides techniques



Si la demande concerne uniquement un bassin de lit respectivement urinal, le demandeur fait mieux de se procurer cette aide technique en privé, car il devra récupérer cette aide technique au SMA ou se la faire livrer contre un forfait livraison SMA.



# Couvert - Nutrition

## ISO 15 09 12 00 – Couverts

Pas disponibles sur la Helpline aides techniques

Pas de prise en charge en établissement d'aides et de soins (1.1.2018)

### 1. Couverts flexibles

Les couverts flexibles ont un manche doux de 3,8 cm d'épaisseur et de 10,2 cm de longueur et sont fabriqués en matériel légèrement caoutchouteux avec des nervures flexibles qui s'adaptent à chaque main.

L'angle à la tête du couvert peut être adapté au besoin ; chaque couvert pèse  $\pm 75$  g.



LE GOUVERNEMENT  
DU GRAND-DUCHÉ DE LUXEMBOURG  
Ministère de la Sécurité sociale

Administration d'évaluation et de contrôle  
de l'assurance dépendance

## 2. Couverts légers avec manche grossi

- Couverts légers et épais pour une préhension affaiblie
- Poids : Entre 23 et 35 gr



## 3. Couteau-fourchette

Le couteau-fourchette permet de manger avec une seule main.

- Sa lame courbée coupante permet de découper les aliments. La découpe se fait par un mouvement de balancier.
- Les dents de fourchette au bout de la lame permettent de piquer facilement les aliments.



I



# Gobelet - Nutrition

## ISO 15 09 15 00 – Gobelets

Pas disponibles sur la Helpline aides techniques

Pas de prise en charge en établissement d'aides et de soins (1.1.2018)

### 1. Gobelet isolant avec une anse

- Gobelet isolant avec anse ; double paroi isolante
- Livré avec bec verseur



### 2. Gobelet avec deux anses

- Tasse avec 2 anses de forme oblique
- Livré avec bec verseur
- Pour adultes et enfants avec problèmes de coordination ou force réduite niveau mains
- Grâce à sa forme oblique on peut boire sans fléchir la nuque
- Grandes anses avec beaucoup d'espace pour saisir
- Base large qui donne stabilité quand le gobelet est mis sur table
- Transparent, ainsi on peut facilement vérifier la quantité de liquide dans le gobelet



LE GOUVERNEMENT  
DU GRAND-DUCHÉ DE LUXEMBOURG  
Ministère de la Sécurité sociale

Administration d'évaluation et de contrôle  
de l'assurance dépendance

# Assiette et Bague d'assiette - Nutrition

## ISO 15 09 18 00 – Assiettes

Pas disponibles sur la Helpline aides techniques

Pas de prise en charge en établissement d'aides et de soins (1.1.2018)



## ISO 15 09 21 00 - Bagues d'assiettes et assiettes à butée



LE GOUVERNEMENT  
DU GRAND-DUCHÉ DE LUXEMBOURG  
Ministère de la Sécurité sociale

Administration d'évaluation et de contrôle  
de l'assurance dépendance

# Planche à tartiner - Nutrition

## ISO 15 03 06 00 - Aides pour couper, hacher et séparer

Pas disponibles sur la Helpline aides techniques

Pas de prise en charge en établissement d'aides et de soins (1.1.2018)



# Set antidérapant - Nutrition

## ISO 24 27 06 00 - Sets antidérapants

Pas disponibles sur la Helpline aides techniques

Pas de prise en charge en établissement d'aides et de soins (1.1.2018)



LE GOUVERNEMENT  
DU GRAND-DUCHÉ DE LUXEMBOURG  
Ministère de la Sécurité sociale

Administration d'évaluation et de contrôle  
de l'assurance dépendance

# Aides à l'habillement - Habillement

## ISO 09 09 03 00 – Aides pour enfiler les chaussettes et les collants

Pas disponibles sur la Helpline aides techniques

Permet aux personnes volontaires souffrant de mobilité réduite de mettre des chaussettes, des bas et des bas de contention.



## ISO 24 21 03 00 – Pinces de préhension manuelles

Pas disponibles sur la Helpline aides techniques

Délai de renouvellement 3 ans

Différentes longueurs disponibles.

Données obligatoires :

- Modèle pince (courte ou longue)



LE GOUVERNEMENT  
DU GRAND-DUCHÉ DE LUXEMBOURG  
Ministère de la Sécurité sociale

Administration d'évaluation et de contrôle  
de l'assurance dépendance



# Lit médicalisé - Mobilité



## ISO 18 12 10 01 - Lits avec réglage motorisé

[Disponibles sur la Helpline aides techniques](#)

### Equipement Standard

Lit de soins

- Réglage électrique de la hauteur : 40 à 80 cm
- Dimensions 90 x 200 cm
- Livré avec perroquet, barrières de lit toute longueur, matelas en mousse standard sur demande
- Poids maximal autorisé 175 kg

### Accessoires

- Rallonge de lit de 20 cm pour certains modèles de lit SMA standards ou XL
- Protections de barrières

### Aide technique complémentaire

- Arceaux de lit : **ISO 18 12 21 01 - Supports de couvertures** [Disponibles sur la Helpline aides techniques](#)

### Modèles non standards

- Lit XXL avec largeur 120 ou 140 cm - longueur 200 cm:
  - Surcharge pondérale de l'utilisateur
  - Autre requis documenté et argumenté
- Lit médicalisé surbaissé
  - Utilisateur de petite taille, n'atteignant pas le sol de ses pieds avec le lit médicalisé standard en position basse
  - Utilisateur désorienté (prévention chutes)
- Lit avec sécurités latérales séparées et espace central vide (peut faciliter les transferts)
- Lit à barreaux : Prise en charge pour personnes adultes uniquement sur base d'un rapport médical justifiant la nécessité d'une telle prise en charge
- Lit enfant

### Données obligatoires

Poids et taille - accessoires éventuels - avec ou sans matelas standard



LE GOUVERNEMENT  
DU GRAND-DUCHÉ DE LUXEMBOURG  
Ministère de la Sécurité sociale

Administration d'évaluation et de contrôle  
de l'assurance dépendance

# Accessoires de lit - Mobilité

## ISO 12 30 09 00 - Potences de suspension sur pied

[Pas disponibles sur la Helpline aides techniques](#)

Démontable en plusieurs pièces – la tête de lit doit permettre de glisser le pied de la potence en dessous du lit – n'offre pas d'appui stable à l'utilisateur. Avec ou sans roues.

**Données obligatoires :** Modèle (avec ou sans roues)

## ISO 18 03 15 00 - Tables de lits

[Pas disponibles sur la Helpline aides techniques](#)

Fourni par l'assurance dépendance uniquement si tous les repas sont pris au lit – réservé pour un demandeur alité en permanence.

## ISO 18 18 06 03 - Poignées d'appui: barres de transfert pour lits

[Pas disponibles sur la Helpline aides techniques](#)

Attention : les barres de transfert pour lit sont incompatibles avec un lit de soins.



# Matelas alternating - Mobilité



## ISO 03 33 06 06 - Matelas alternating

Disponibles sur la Helpline aides techniques

Un matelas alternating est uniquement fourni pour un lit de soins.

### Équipement standard

- Dimensions : 90 x 200 cm
- Hauteur du matelas en moyenne 20 cm

### Accessoires

- Livré d'office avec housse d'incontinence
- Pour le sur-matelas alternating, le SMA livre un sous-matelas mousse

### Qui peut bénéficier d'un matelas alternating ?

Réservé uniquement à un demandeur présentant un risque d'escarre élevé, des rougeurs ou une escarre constituée.

### Attention:

*Un matelas alternating enfreigne la mobilité au lit du demandeur. Commander un matelas alternating uniquement, s'il est vraiment indispensable et le faire enlever dès que l'état du demandeur le permet.*

### Quel modèle préconiser ?

Suivant l'état cutané du demandeur, le poids et la taille, le SMA va livrer le type de matelas le mieux adapté aux besoins du demandeur.

### Données obligatoires

- Etat cutané
- Poids et taille du demandeur



LE GOUVERNEMENT  
DU GRAND-DUCHÉ DE LUXEMBOURG  
Ministère de la Sécurité sociale

Administration d'évaluation et de contrôle  
de l'assurance dépendance

# Matelas mousse - Mobilité

## Matelas en mousse SMA - sans titre

[Disponibles sur la Helpline aides techniques](#)

Le SMA peut livrer le lit de soins avec un matelas en mousse de base gratuit. Si le demandeur ou son entourage disposent d'un matelas compatible avec le lit de soins commandé, un matelas mousse de base n'est pas requis. Le renouvellement du matelas en mousse de base par le SMA est payant.

## ISO 03 33 06 02 - Matelas en mousse viscoélastique

[Pas disponibles sur la Helpline aides techniques](#)

[Délai de renouvellement 5 ans](#)

Le matelas en mousse viscoélastique est réservé uniquement à un demandeur présentant une **indication médicale** pour un tel matelas :

- Rougeurs
- Prévention du risque d'escarres
- Douleurs nocturnes en position couchée (*en relation avec un symptôme lié à une maladie*) pouvant être réduites par une amélioration de la surface de couchage

Le standard équivaut à un matelas mousse de dimensions 90 x 198 x 14,9 cm, pour un poids maximal de 150 kg. Il existe en version de 18 cm d'épaisseur pour un poids maximal de 180 kg.

Il est exclu d'équiper un lit existant d'un matelas surdimensionné pour des raisons d'habitude du demandeur uniquement. *(Article 349 alinéa 3 du Code de la Sécurité sociale : les prestations de l'assurance dépendance sont accordées dans un souci d'économie tout en respectant les besoins du bénéficiaire.)*



# Aides au transferts - Mobilité

## ISO 12 30 06 01 - Disques de transfert pour sol (avec ou sans poignée)

Pas disponibles sur la Helpline aides techniques



## ISO 12 30 03 01 - Planches de transfert

Pas disponibles sur la Helpline aides techniques

Existent en diverses formes et dimensions



**Données obligatoires :** Forme à préciser



LE GOUVERNEMENT  
DU GRAND-DUCHÉ DE LUXEMBOURG  
Ministère de la Sécurité sociale

Administration d'évaluation et de contrôle  
de l'assurance dépendance

# Lève-personnes - Mobilité

## ISO 12 36 03 01 - Lève-personnes actifs

Disponibles sur la Helpline aides techniques



Pour l'utilisation de cette aide technique, le demandeur doit encore disposer de la station debout assistée.

Le bénéficiaire doit participer un minimum aux changements de position :

- Les pieds positionnés sur la tablette, le bénéficiaire agrippe les poignées du lève-personnes, les tibias placés contre les appuis-tibias
- Le bénéficiaire est soulevé moyennant une sangle qui passe sous les aisselles

A éviter chez toute personne souffrant des épaules !

**Accessoire :** Harnais avec support des hanches (option sur un seul modèle de lève-personnes du SMA)





## ISO 12 36 03 02 - Lève-personnes passifs

Disponibles sur la Helpline aides techniques



**Accessoires :** Filets divers de formes et dimensions disponibles au SMA

- Pour transferts toilette
- Perméables pour douche/bain
- Avec tête
- Avec jambières
- Confort en matière respirante etc.



LE GOUVERNEMENT  
DU GRAND-DUCHÉ DE LUXEMBOURG  
Ministère de la Sécurité sociale

Administration d'évaluation et de contrôle  
de l'assurance dépendance

# Barre d'appui - Mobilité

## Remarque préliminaire : Barre d'appui pour installation au WC

Les aides techniques mobiles telles que : siège de WC, sur-élévateur ou rehausseur WC avec barres relevables intégrées et cadre de toilette sont prioritaires à l'installation de barres fixes ou relevables aux WC, car assurant une solution plus fonctionnelle.

## ISO 18 18 06 02 - Barres d'appui fixes : à visser

[Pas disponibles sur la Helpline aides techniques](#)

Le standard équivaut à une barre droite d'une longueur de 40 cm.

Le lieu d'installation de prédilection étant la douche pour sécuriser l'accès et/ou les transferts lors de l'acte d'hygiène.



## ISO 18 18 06 04 - Barres d'appui à ventouses

Pas disponibles sur la Helpline aides techniques

La barre à ventouses est conçue pour **faciliter/accompagner** un mouvement de l'utilisateur et non pas pour supporter tout son poids.

L'installation de la barre à ventouses nécessite des soins.

Notre expérience des dernières années nous a montré que trop souvent la barre à ventouses adhère mal et peut le cas échéant causer des chutes. **C'est pourquoi nous réservons son utilisation aux situations où l'installation d'une barre d'appui à visser n'est pas possible.**

### Standard

- Barre d'une longueur de 40 cm
- Diamètre des ventouses 10 cm
- Indicateur d'adhésion
- Poids maximal : 80 kg

### Pour quelles surfaces

- Carrelage propre et lisse, sans relief
- Carrelage de dimensions d'au minimum 12 cm (la ventouse ne doit pas se trouver sur un joint de carrelage)
- Surface solide, garantissant une bonne adhésion



# Canne de marche - Mobilité



Canne simple -  
existe aussi en blanc  
pour personne aveugle



Canne tripode



Canne quadripode



Canne tactile pour personne aveugle  
ou malvoyante



## ISO 12 03 03 00 - Cannes de marche comprenant les cannes de marche blanches

Pas disponibles sur la Helpline aides techniques

**Canne de marche réglable en hauteur** avec poignée simple, noire ou blanche (pour malvoyants)

*Le bénéficiaire peut se procurer la canne simple sur ordonnance médicale avec participation de l'assurance maladie, alors il l'aura de suite sans frais de livraison SMA éventuels, dans le design et la couleur de son choix.*

## ISO 12 03 16 00 - Cannes à trois ou plusieurs pieds, une poignée et/ou un appui d'avant-bras

Pas disponibles sur la Helpline aides techniques

- **Canne tripode/quadripode** requise notamment pour un bénéficiaire avec parésie d'un hémicorps
- **Béquille** : ne fait plus partie des aides techniques prises en charge par l'assurance dépendance (1.1.2018)  
*Le bénéficiaire peut se procurer la béquille sur ordonnance médicale avec participation de l'assurance maladie.*

## ISO 12 39 03 00 - Cannes tactiles

Pas disponibles sur la Helpline aides techniques

Stock pour dépannage au SMA

**Canne tactile pour personne aveugle ou malvoyante**

Mise à disposition par le SMA uniquement en cas de renouvellement urgent.



# Cadre de marche - Mobilité



**ISO 12 06 03 00 - Cadres de marche - aides de marche sans roues et sans autre support que les poignées**

**ISO 12 06 06 01 - Cadres de marche à 2 roues**

**ISO 12 06 06 03 - Cadres de marche à 4 roues**

[Disponibles sur la Helpline aides techniques](#)

#### **Equipement Standard**

- Réglable en hauteur de 60 – 102 cm suivant modèles
- 4 roues
- Livré avec assise toile ou rigide et panier
- Doté de 2 freins
- Poids +/- 6,5 kg
- Poids maximal autorisé 150 kg ou 200 kg (modèle 3XL)
- Largeur hors tout 60 cm

#### **Accessoires**

- Porte-canne
- Support dorsal

#### **Modèles non standards**

- Avec appui avant-bras
- Frein à 1 main

#### **Données obligatoires**

- Modèle à préciser
- Poids
- Taille du demandeur



# Fauteuil roulant manuel de base - Mobilité





## ISO 12 21 06 01 - Fauteuils roulants de base pliable

[Disponibles sur la Helpline aides techniques](#)

### Equipement standard

- 2 anti-chutes
- Roues amovibles
- Coussin standard
- Poignées de propulsion standard
- Dossier à tension réglable
- Accoudoirs réglables en hauteur et amovibles
- Arrêts-talons
- Repose-pieds séparés amovibles réglables en hauteur
- Largeur hors tout d'un fauteuil roulant de base : généralement largeur d'assise + 20 cm

### Accessoires

- Porte-canne/béquille
- Poignées à pousser tierce personne réglables en hauteur
- Freins tierce personne (ce qui alourdit le fauteuil roulant de +/-3 kg)
- Appui-tête
- Repose-jambes relevables
- Tablette ou demi-tablette
- Support pour perfusions et solutions de nutrition entérale avec fixation au fauteuil roulant.  
Si la nécessité d'un pied à perfusion est documentée, une prise en charge sous **ISO 24 18 12 02 Pieds à perfusion** est également possible. [Pas disponibles sur la Helpline aides techniques](#)
- Fixation pour bouteille d'oxygène

### Aides techniques complémentaires

- Motorisations. [Pas disponibles sur la Helpline aides techniques](#)
- **ISO 12 24 90 05** Appui-tête de fauteuil roulant pour voiture. [Pas disponibles sur la Helpline aides techniques](#)

### Données obligatoires

- Poids et taille
- Accessoires éventuels



LE GOUVERNEMENT  
DU GRAND-DUCHÉ DE LUXEMBOURG  
Ministère de la Sécurité sociale

Administration d'évaluation et de contrôle  
de l'assurance dépendance

# Fauteuil roulant de positionnement - Mobilité



**Assise avec granulats de latex**



## ISO 12 21 03 01 - Fauteuils roulants de positionnement

Disponibles sur la [Helpline aides techniques](#)

### Equipement standard

- Le fauteuil n'est pas pliable
- 2 anti-chutes
- Appui-tête
- Arrêt-talons
- Freins à tambour
- Protège-genoux
- Repose-pieds amovibles réglables en angle et en hauteur
- Support-jambes
- Revêtement d'incontinence
- Accoudoirs longs réglables en hauteur et amovibles
- Assise et dossier réglables en angle par vérin à gaz

Les fauteuils roulants de positionnement avec assise à granulat de latex sont également disponibles au SMA.

### Accessoires

- Pelottes latérales et plot d'abduction
- Tablette
- Support pour perfusions et solutions de nutrition entérale avec fixation au fauteuil roulant.

Si la nécessité d'un pied à perfusion est documentée, une prise en charge sous ISO 24 18 12 02 Pieds à perfusion est possible. [Pas disponibles sur la Helpline aides techniques.](#)

### Aides techniques complémentaires

- Motorisations. [Pas disponibles sur la Helpline aides techniques](#)

### Données obligatoires

- Poids et taille
- Accessoires éventuels



LE GOUVERNEMENT  
DU GRAND-DUCHÉ DE LUXEMBOURG  
Ministère de la Sécurité sociale

Administration d'évaluation et de contrôle  
de l'assurance dépendance

# Motorisation pour fauteuil roulant de base - Mobilité



## ISO 12 24 09 03 - Ensembles de propulsion manœuvrés par joystick et/ou accompagnateur

Pas disponibles sur la Helpline aides techniques

### Equipement standard

- 2 anti-chutes renforcés
- Chargement en voiture reste possible : se démonte en plusieurs pièces
- Freine dans les descentes
- Max. 6 km/h
- Moteur électrique avec accumulateur
- Poids : 18,9 kg (roue : 7,8 kg ; commande : 0,6 kg ; Accumulateur : 2 kg ; jonction d'interface: 0,7 kg)
- Elargissement du fauteuil roulant : entre 2 et 5 cm
- Poids maximal utilisateur : 120 kg ou 160 kg (modèle XXL)

### Données obligatoires

- Motorisation actionnée par le bénéficiaire uniquement ou également par un accompagnateur
- Spécifier commande gauche ou droite

### Essai obligatoire

En présence du référent, du demandeur et le cas échéant de l'accompagnateur, de préférence au domicile du demandeur.



## ISO 12 24 09 02 - Ensembles de propulsion manœuvrés par les mains courantes

Pas disponibles sur la [Helpline aides techniques](#)

Dispositif qui permet d'assister le mouvement de poussée de l'utilisateur du fauteuil roulant par des moteurs électriques intégrés dans les moyeux des roues. L'assistance de la force est réglable, afin de s'adapter aux capacités et besoins des utilisateurs. L'assistance électrique requiert peu de force lors du freinage en descente.

### Equipement standard

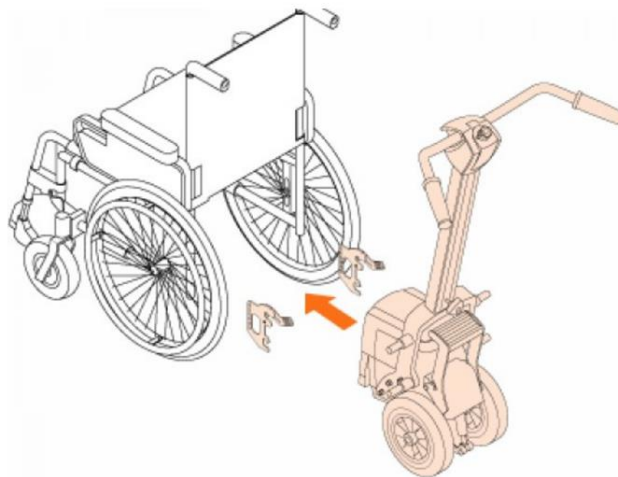
- 2 anti-chutes renforcés
- Chargement en voiture reste possible
- Dispositif anti-recul permettant un franchissement sûr des montées et des rampes
- Assistance de 0 à 6 km/h
- Poids : 21 kg (roue motrice : 10,5 kg y compris module batteries)
- Elargissement du fauteuil roulant : entre 2 et 4 cm
- Poids maximal utilisateur : 130 kg
- Télécommande

### Essai obligatoire

En présence du référent, du demandeur et le cas échéant de l'accompagnateur, de préférence au domicile du demandeur.



# Motorisation pour accompagnateur - Mobilité





## ISO 12 24 09 04 - Systèmes de propulsion pour accompagnateur

Pas disponibles sur la Helpline aides techniques

### Equipement standard

- 2 anti-chutes renforcés
- Chargement en voiture reste possible
- Freine dans les descentes
- Max. 6 km/h
- Moteur électrique avec accumulateur
- Poids : 13,3 kg
- Poids maximal utilisateur : 160 kg

### Essai au préalable obligatoire

En présence du référent, de l'utilisateur et du demandeur, de préférence au domicile du demandeur.





# Coussin anti-escarres - Mobilité



**Coussins anti-escarres pneumatiques**



**Coussin anti-escarres en fibres creuses**



**Coussin anti-escarres mixte  
avec insert gel ou air**



## **Standard préconisé par l'AEC :**

### **ISO 03 33 03 04 - Coussins anti-escarres pneumatiques : Cellules à air**

[Disponibles sur la Helpline aides techniques](#)

#### **Equipement standard**

- Livré avec pompe manuelle

## **Autres modèles :**

### **ISO 03 33 03 04 - Coussins anti-escarres pneumatiques : Smartcells**

[Pas disponibles sur la Helpline aides techniques](#)

- Très peu de réglages : position améliorée naturellement par l'immersion asymétrique
- Prévention des escarres : bonne immersion pour une meilleure répartition des pressions
- Léger, ne se dégonfle pas
- Possibilité de corriger la posture de la personne en ajustant le nombre de Smartcells de chaque compartiment, mais dans 90% des cas le coussin s'adapte parfaitement sans avoir besoin de le modifier



### **ISO 03 33 03 01 - Coussins anti-escarres en fibres creuses**

[Pas disponibles sur la Helpline aides techniques](#)

Le coussin est constitué de plusieurs couches de nids d'abeilles souples et flexibles, formant des parties souples et d'autres plus fermes pour un meilleur soutien.

### **ISO 03 33 03 05 - Coussins anti-escarres mixtes**

[Pas disponibles sur la Helpline aides techniques](#)

Mousse et gel – divers modèles

#### **Données obligatoires**

Poids et taille du demandeur - Type ou modèle. Pour le coussin pneumatique à cellules d'air, préciser aussi si profil haut 10 cm ou bas +/- 5 cm requis.



LE GOUVERNEMENT  
DU GRAND-DUCHÉ DE LUXEMBOURG  
Ministère de la Sécurité sociale

Administration d'évaluation et de contrôle  
de l'assurance dépendance

## Coussin anti-escarres alternating - Mobilité



## ISO 03 33 03 06 - Coussins anti-escarres alternating

Pas disponibles sur la Helpline aides techniques

### Requis

- Escarre constituée
- Risque accru de développer des escarres (longue période d'alitement, personne maigre, problèmes d'incontinence)

### Equipement standard

- 2 housses d'incontinence
- Livré avec moteur à batteries

Existe seulement dans des dimensions définies :

- 40 x 43 cm
- 45 x 43 cm
- 50 x 43 cm

Poids maximal supporté

- 120 kg

### Données obligatoires :

- Poids et taille du demandeur
- Taille de coussin souhaitée



# Scooter - Mobilité



## ISO 12 21 24 02 - Scooters à quatre roues

Pas disponibles sur la [Helpline aides techniques](#)

### Equipement standard

- Siège pivotant et réglable en hauteur manuellement
- Guidon inclinable
- Standard 6 km/h – alternative 15 km/h si la nécessité est retenue par l’AEC
- Equipement route
- 4 roues

### Accessoires

- Porte-canne/béquille
- Porte-cadre de marche

### Quel modèle préconiser ?

- Choix du modèle en fonction de l’utilisation du scooter (terrain plat, pavés, distances à parcourir, doit pouvoir monter un trottoir, ...)

### Essai au préalable obligatoire

En présence du référent et du demandeur, de préférence au domicile du demandeur.





# Franchisseur d'escaliers - Mobilité



**Franchisseur d'escaliers à roues**



**Franchisseur d'escaliers à chenilles**



**Remarque préliminaire :**

Avantage du franchisseur d'escalier par rapport à l'élève d'escalier : solution mobile et disponible de suite.

**ISO 18 30 12 01 - Franchisseurs d'escaliers à roues**

[Pas disponibles sur la Helpline aides techniques](#)

Existe en 2 versions : avec transport de la personne sur un siège ou pour utilisation avec un fauteuil roulant

- Compatible pour escaliers droits et tournants
- Peu encombrant

**ISO 18 30 12 02 - Franchisseurs d'escaliers à chenilles**

[Pas disponibles sur la Helpline aides techniques](#)

- Seulement pour escaliers droits
- En cas de palier avec escalier qui change de direction : le palier doit présenter au minimum 130 cm de profondeur
- Adaptable sur presque tout fauteuil roulant manuel de base, de positionnement ou électrique
- Demande moins de compétences de l'utilisateur que le franchisseur d'escalier à roues

**Données obligatoires**

- Poids et taille du demandeur
- Type de fauteuil roulant utilisé
- Une photo de l'escalier facilite le choix de l'aide technique

**Essai au préalable obligatoire**

En présence du référent, avec le demandeur et les personnes destinées à utiliser le franchisseur, dans l'escalier à compenser.





# Rails et rampes - Mobilité



**Rails**



**Rampe Alu Mobile**



**Rampe de type « Lego »**



## ISO 18 30 15 01 – Rails

[Pas disponibles sur la Helpline aides techniques](#)

- Télescopiques : 1 à 3 mètres
- Jusqu'à 3 marches maximum
- Solution mobile

## ISO 18 30 15 02 - Rampes portables

[Pas disponibles sur la Helpline aides techniques](#)

Définition d'une rampe mobile « en location » :

- Toute rampe de type « Lego »
- Rampe pliable d'une longueur maximale de +/-2 m
- Rampe modulaire enroulable d'une longueur maximale de +/-2 m sans garde-corps respectivement pieds
- En principe une rampe facilement à stocker dans une voiture

### Données obligatoires

- Nombre de marches et hauteur marches : calculer environ 1 m de rail respectivement de rampe par marche standard
- Une photo de l'escalier facilite le choix de l'aide technique



# Aides techniques standards pour enfants

**ISO 03 48 06 02 Appareils de verticalisation fixes pour enfants**

**ISO 03 48 06 03 Appareils de verticalisation inclinables pour enfants**

[Pas disponibles sur la Helpline aides techniques](#)

Modèles avec appui postérieur ou antérieur.

## Equipement standard ou accessoires selon le modèle choisi

- Appui-tête réglable en hauteur et en profondeur
- Pelotes amovibles thoraciques, sternale, dorsale, sacrales avec guides latéraux, fessière, bassin
- Pelotes anatomiques de genoux
- Repose-pieds réglables en hauteur, profondeur et en angle
- Sangles de fixation pieds
- Cale-pieds
- Châssis avec roulettes de transport
- Tablette avec découpe pour jeux et/ou avec rebord
- Ceinture pelvienne et/ou en H



LE GOUVERNEMENT  
DU GRAND-DUCHÉ DE LUXEMBOURG  
Ministère de la Sécurité sociale

Administration d'évaluation et de contrôle  
de l'assurance dépendance

## Données obligatoires

- Modèle souhaité
- Appui postérieur ou antérieur
- Poids et taille de l'enfant
- Accessoires nécessaires



## ISO 09 12 03 05 Chaises percées toilettes/douches pour enfants

Pas disponibles sur la Helpline aides techniques

### Equipement standard

- Support sur roulettes réglable en hauteur et pliable (4 tailles disponibles)
- Dossier et assise réglables en inclinaison
- Dossier et assise soft
- Plot d'abduction / garde-boue ou protection éclaboussures
- Roulettes à freins
- Repose-pieds
- Unité d'assise démontable
- Poignées à pousser

### Accessoires

- Appui-tête
- Soutiens et/ou cales latéraux
- Rétrécissement de l'assise
- Tablette / accoudoirs
- Seau et couvercle
- Support de mollet
- Ceintures
- Gilet de maintien

### Données obligatoires

- Poids et taille de l'enfant
- Largeur et profondeur de l'assise
- Accessoires nécessaires



## ISO 09 33 03 10 - Sièges de bain pour enfants

Pas disponibles sur la Helpline aides techniques

Modèles avec et sans repose-jambes et sièges de bain de type « Bademulde » avec ou sans baignoire.

### Equipement standard ou accessoires selon le modèle choisi

- Cale-tête réglable en hauteur et en largeur
- Supports latéraux réglables
- Cale d'abduction
- Ceintures de maintien au niveau tronc, pelvien, jambes
- Supports avec ou sans roues à hauteur différentes
- Ventouses pour une adhérence optimale

### Données obligatoires

- Modèle avec ou sans repose-jambes ou modèle précis
- Poids et taille de l'enfant
- Largeur et profondeur d'assise
- Equipement



## ISO 12 06 06 04 - Cadres de marche à roues à tirer

[Pas disponibles sur la Helpline aides techniques](#)

Le déambulateur inversé se place derrière l'enfant, ce qui facilite son accès aux différentes activités.

### Equipement standard

- Châssis ajustable en hauteur (4 tailles disponibles)
- Poignées réglables en largeur et en hauteur
- Butées anti-recul
- Stabilisateur directionnel
- Frein progressif sur roues arrières

### Accessoires

- Supports avant-bras et/ou fixation avant-bras
- Kit anti-bascule
- Dossier
- Cales de hanches
- Culotte/siège escamotable
- Poignée à pousser
- Séparateur de jambes

### Données obligatoires

- Modèle souhaité
- Poids et taille de l'enfant
- Hauteur sol – poignets
- Accessoires nécessaires





## ISO 12 06 09 00 – Déambulateurs avec assise

Pas disponibles sur la Helpline aides techniques

### Equipement standard

- Châssis réglable en hauteur et inclinaison (4 tailles disponibles)
- Freins sur toutes les roues
- Anti-recul réglable sur toutes les roues

### Accessoires

- Supports tronc
- Supports de hanches
- Support dorsal
- Siège fixe ou culotte
- Coussin abdominal
- Appui-tête
- Accoudoirs / support avant-bras avec poignées
- Séparateur de jambes
- Poignée à pousser

### Données obligatoires

- Modèle souhaité
- Poids et taille de l'enfant
- Hauteur sol – poignets
- Accessoires nécessaires à préciser





## ISO 12 27 03 00 – Poussettes

Pas disponibles sur la Helpline aides techniques

### Equipement standard ou accessoires selon le modèle choisi

- Appui-tête multi-réglable
- Dossier réglable en hauteur et en inclinaison
- Assise réglable en hauteur, largeur et profondeur et en inclinaison
- Pelotes thoraciques amovibles
- Pelotes latérales de bassin amovibles
- Plot d'abduction amovible
- Repose-pieds unique, réglable en angle et relevable
- Sangles de fixation pieds
- Cale-pieds

### Accessoires

- Appui-bras rembourré/tablette
- Ceinture pelvienne
- Ceinture en H
- Protection pluie ; soleil ; froid

### Données obligatoires

- Modèle souhaité
- Installation face à ou dos à la route
- Poids et taille de l'enfant
- Largeur et profondeur d'assise
- Equipement



LE GOUVERNEMENT  
DU GRAND-DUCHÉ DE LUXEMBOURG  
Ministère de la Sécurité sociale

Administration d'évaluation et de contrôle  
de l'assurance dépendance

## ISO 12 12 12 02 - Sièges de voiture pour enfants

Pas disponibles sur la Helpline aides techniques

Modèle 9 -36 kg

### Equipement standard

- Appui-tête réglable en hauteur et en profondeur
- Dossier réglable en hauteur
- Assise réglable en inclinaison
- Pelotes thoraciques
- Pelotes latérales de bassin amovibles
- Ceinture en H

### Accessoires

- Appui-bras rembourré
- Repose-pieds amovible
- Gilet « anti-escape »
- Plot d'abduction
- Embase tournante avec ou sans ISOFIX

### Données obligatoires

- Poids et taille de l'enfant
- Modèle et accessoires nécessaires



LE GOUVERNEMENT  
DU GRAND-DUCHÉ DE LUXEMBOURG  
Ministère de la Sécurité sociale

Administration d'évaluation et de contrôle  
de l'assurance dépendance

Modèle 15-50 kg

### Équipement standard

- Appui-tête réglable en hauteur et en profondeur
- Dossier réglable en hauteur
- Pelotes thoraciques
- Plot d'abduction
- Pelotes latérales de bassin amovibles
- Ceinture en H

### Accessoires

- Appui-bras rembourré
- Repose-pieds amovible
- Prolongation de l'assise (+ 13 cm)
- Cale pour l'assise (inclinaison jusqu'à 10°)
- Gilet « anti-escape »
- Embase tournante avec ou sans ISOFIX

### Données obligatoires

- Poids et taille de l'enfant
- Modèle et accessoires nécessaires



LE GOUVERNEMENT  
DU GRAND-DUCHÉ DE LUXEMBOURG  
Ministère de la Sécurité sociale

Administration d'évaluation et de contrôle  
de l'assurance dépendance

## 18 09 18 01 Chaises hautes pour enfants sans roues

## 18 09 18 02 Chaises hautes pour enfants avec roues

[Pas disponibles sur la Helpline aides techniques](#)

### Equipement standard ou accessoires selon le modèle choisi

- Appui-tête réglable en hauteur et en profondeur
- Accoudoirs réglables en hauteur
- Pelotes thoraciques amovibles
- Dossier et assise inclinables
- Réglable en hauteur
- Abaissement jusqu'au sol
- Pelotes latérales de bassin amovibles
- Plot d'abduction amovible
- Repose-pieds unique
- Palettes-pieds séparées réglables en hauteur
- Repose-jambes relevables
- Arrêt talons
- Sangles de fixation pieds
- Cale-pieds
- Roulettes de transport
- Tablette avec découpe pour jeux et/ou rebord
- Ceinture pelvienne et/ou en H



## Données obligatoires

- Modèle souhaité
- Poids et taille de l'enfant
- Accessoires nécessaires



# Descriptif chaises et tabouret de douche



## Spécificité chaise de douche de coin

- Idéale pour douches exiguës
- Utilisation exclusive accolée avec les 2 côtés latéraux aux parois de douche stables
- Offre une utilisation optimale de l'espace



Assise : largeur 43,5 cm - hauteur fixe 51 cm



Charge maximale 120 kg



LE GOUVERNEMENT  
DU GRAND-DUCHÉ DE LUXEMBOURG  
Ministère de la Sécurité sociale

Administration d'évaluation et de contrôle  
de l'assurance dépendance











Bac : ext 90 x 90 cm / int 70 x 70 cm

**Tabouret plus encombrant que chaise de douche de coin**











Bac : ext 90 x 90 cm / int 70 x 70 cm





Bac : ext 90 x 90 cm / int 70 x 70 cm

Un accoudoir enlevé pour faciliter les transferts



LE GOUVERNEMENT  
DU GRAND-DUCHÉ DE LUXEMBOURG  
Ministère de la Sécurité sociale

Administration d'évaluation et de contrôle  
de l'assurance dépendance



Possibilité d'adapter la hauteur des pieds arrière :

- Si la hauteur du rebord du bac de douche < 15 cm
- Si la largeur du rebord est > 15 cm









Quelques exemples:













# Adaptation de la salle de bain



LE GOUVERNEMENT  
DU GRAND-DUCHÉ DE LUXEMBOURG  
Ministère de la Sécurité sociale

Administration d'évaluation et de contrôle  
de l'assurance dépendance

GUIDE DES AIDES TECHNIQUES STANDARDS version 05/2018

86

## **Cadre légal - points cardinaux**

**Art. 356.** (...) lorsque l'aide technique peut compenser le même besoin que l'adaptation du logement, le **droit à l'aide technique est prioritaire**.

**Art.29.** La prise en charge des adaptations du logement par l'assurance dépendance n'est possible que sur **avis préalable** de l'Administration d'évaluation et de contrôle de l'assurance dépendance.

**Art. 23.** Une intervention de l'assurance dépendance en matière d'adaptation du logement ne peut être accordée qu'en vue du **maintien à domicile** du bénéficiaire.

**La procédure inscrite dans le règlement grand-ducal** modifié du 22 décembre 2006 déterminant (...) les modalités et les limites de la prise en charge des adaptations du logement par l'assurance dépendance **doit être respectée**.

### **Objectifs principaux d'une adaptation de la salle de bain :**

- Le demandeur maintien ou accroît son autonomie pour les soins d'hygiène par une adaptation de la salle de bain.
- La réalisation des soins d'hygiène par les personnes qui assurent les aides et soins est facilitée par une adaptation de la salle de bain.

Cf. fiches d'informations en version française et allemande sous : <http://www.mss.public.lu/publications/dependance/index.html>

