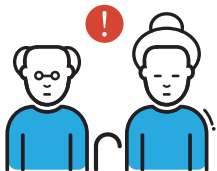


CORONAVIRUS COVID-19 INFORMATIOUNEN A RICHTLINNEN

SCHUTZMOOSSNAMEN FIR UFÄLLEG PERSOUNEN

WEE SINN DÉI UFÄLLEG PERSOUNEN?



Persounen déi iwwer
65 Joer al sinn.



Persounen, déi schonn eng vun
deene folgende Krankheeten hunn:

- Diabetes
- Kardiovaskulär Krankheeten
- Chronesch Erkrankunge vun den
Otemweeër
- Kriibs
- Immunschwächt opgrond vun enger
Krankheet oder enger Therapie.

FOLGEND RECOMMANDATIOUNEN SI VUN UFÄLLEGE PERSOUNEN ZE RESPEKTÉIEREN:



Gitt wa méiglech net
zur Spëtzenzäit akafen.



Evitéiert Massenevenementer a
zoue Plazen op deenen sech vill
Persounen usammelen a Plaze wou
ee kee Sécherheetsofstand vun
1 bis 2 Meter kann anhalen.



Verleet net noutwendeg
Reesen.



Evitéiert wa méiglech den
ëffentlechen Transport.

FIR WEIDER INFORMATIOUNEN:

 gouvernement.lu/coronavirus

 **8002 - 8080**

FIR DE NOUTFALL:

112



LE GOUVERNEMENT
DU GRAND-DUCHÉ DE LUXEMBOURG
Ministère de la Santé

Direction de la santé

Sante.lu

