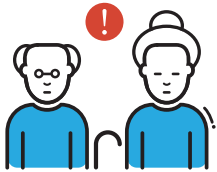


CORONAVIRUS COVID-19 INFORMATIONEN UND RICHTLINIEN

SCHUTZMASSNAHMEN FÜR GEFÄHRDETE PERSONEN

WER SIND DIE GEFÄHRDETEN PERSONEN?



Personen die über
65 Jahre alt sind.



Personen die bereits an einer der
unten aufgelisteten Krankheiten leiden:

- Diabetes
- Kardiovaskuläre Erkrankungen
- Chronische Atemwegserkrankungen
- Krebs
- Krankheits- oder therapiebedingte Immunschwäche.

FOLGENDE EMPFEHLUNGEN SIND VON GEFÄHRDETEN PERSONEN ZU BEACHTEN:



Erledigen Sie Besorgungen
wenn möglich außerhalb
der Stoßzeiten.



Vermeiden Sie Massenveranstaltungen
und geschlossene Orte mit Menschen-
ansammlungen und Orte an
denen es nicht möglich ist, einen
Sicherheitsabstand von 1 bis 2 Metern
einzuhalten.



Verschieben Sie
unnötige Reisen.



Vermeiden Sie öffentliche
Verkehrsmittel so weit wie möglich.

FÜR WEITERE INFORMATIONEN:

 gouvernement.lu/coronavirus

 8002 - 8080

IM NOTFALL:

112



LE GOUVERNEMENT
DU GRAND-DUCHÉ DE LUXEMBOURG
Ministère de la Santé

Direction de la santé

Sante.lu

